

眼底検査

● 眼底検査とは

眼底の血管を観察することで、高血圧や動脈硬化の進み具合を調べる検査です。糖尿病性網膜症の早期発見にも役立ちます。



このような異常がわかります。

- ①高血圧・動脈硬化の進み具合
- ②糖尿病などによる眼底出血
- ③網膜はくりなどの眼底の病気

● 検査方法



- ・眼底カメラを使用し、撮影します。
- ・撮影は数分で終わります。
- ・撮影にはフラッシュを焚きますが、まぶしさは1～2分程度で消えます。

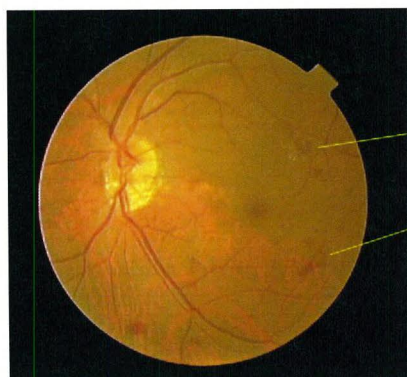
● 注意点

次のような方では鮮明な写真が撮れない場合があります。

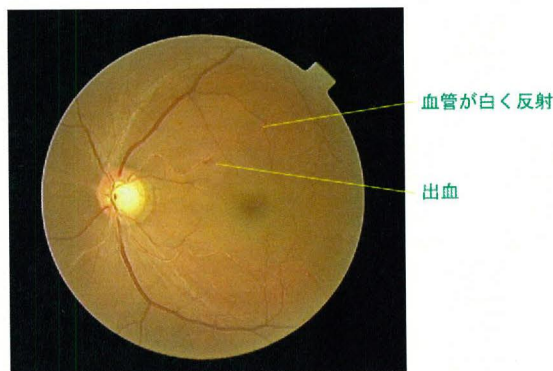
- ・白内障の方
- ・緑内障の方
- ・瞳孔の小さい方
- ・コンタクトレンズをされている方

コンタクトレンズを使用している方はできるだけはずすようお願いいたします。

● 実際の眼底



糖尿病で起こる眼底変化



高血圧で起こる眼底変化



一般財団法人 大阪府結核予防会
大阪病院

大阪病院は、患者さま中心のチーム医療を行い、健康を守ることで社会に奉仕します。