



平成29年度 協会けんぽ 生活習慣病予防健診

生活習慣病予防のための検査を施設健診と出張健診で行っています。

対象者:全国健康保険協会(以下 協会けんぽ)に加入されている被保険者(任意継続被保険者も含む)で、35歳以上75歳未満の方が受診できます。

※なお、40歳から74歳までの方は生活習慣病予防健診を受診すると、特定健康診査を受診したことになり、メタボリックシンドロームおよびその予備軍と判定された方は、特定保健指導を受けることができます。

※年度中(4月～翌年3月)1回の受診に限り下記の受診者負担額で受診できます。

※被扶養者である配偶者は対象外となっております。

※資格確認のため受付で健康保険証の提示をお願いします。



1. 一般健診

対象者:35歳以上75歳未満の被保険者の方(S18.4.2～S58.4.1に生まれた方)

(注)今年度で75歳を迎える方は、誕生日から後期高齢者医療制度の加入者となりますので、誕生日の前日までに受診を終えていただく必要があります。

検査項目		健診費用(税込・円)	
		受診者負担	協会負担
診察	問診 胸部聴診 腹部触診	6,977	11,383
身体計測	身長 体重(標準体重・BMI) 腹囲 視力検査		
血圧測定	血圧		
尿検査	糖 蛋白 潜血		
胸部X線検査	直接撮影(デジタル)		
胃部X線検査	直接撮影(デジタル)		
聴力検査	オーディオメトリー		
大腸がん検査	便潜血反応検査2回法		
心電図検査	安静心電図		
血中脂質検査	総コレステロール HDLコレステロール LDLコレステロール トリグリセリド(中性脂肪)		
肝機能検査	AST(GOT) ALT(GPT) γ -GT(γ -GTP) ALP		
糖尿病検査	空腹時血糖 ヘモグロビンA1c		
腎機能検査	クレアチニン		
痛風検査	尿酸		
血液一般検査	赤血球数 色素量(ヘモグロビン) ヘマトクリット 白血球数		

※胃部検査を内視鏡検査で行う場合は3,240円(税込)が受診者負担に加算されます。

2. 付加健診

一般健診とセットでの受診となります。単独では受診できません。

対象者:40歳(S52.4.2～S53.4.1に生まれた方)・50歳(S42.4.2～S43.4.1に生まれた方)の被保険者の方

検査項目		健診費用(税込・円)	
		受診者負担	協会負担
尿検査	尿沈査	4,644	4,644
肺機能検査	努力性肺活量 1秒量 1秒率		
腹部超音波検査	肝臓 胆嚢 腎臓		
眼底検査	両眼		
肝機能検査	総蛋白 アルブミン 総ビリルビン LDH		
膵機能検査	アミラーゼ		
血液一般検査	血小板数 末梢血液像(白血球分類)		

※一般健診とは別に

3. 乳がん・子宮頸がん検診

ご希望により、一般健診とセットで受診できます。単独では受診できません。
年齢により、費用負担額が異なります。
対象者:40歳～74歳の偶数年齢の女性で受診を希望する方



① 40～48歳

検査項目		健診費用(税込・円)	
		受診者負担	協会負担
乳がん検診	問診 視触診(医師の判断により実施) マンモグラフィ(2方向)	1,620	3,780
子宮頸がん検診	問診 内診 細胞診	1,004	2,344

※一般健診とは別に

② 50歳以上

検査項目		健診費用(税込・円)	
		受診者負担	協会負担
乳がん検診	問診 視触診(医師の判断により実施) マンモグラフィ(1方向)	1,037	2,419
子宮頸がん検診	問診 内診 細胞診	1,004	2,344

※一般健診とは別に

4. 子宮頸がん検診

対象者であれば、単独での受診も可能です。
対象者:20歳～38歳の偶数年齢の女性の被保険者で受診を希望する方
36歳・38歳の方で一般健診を受診される方は併せて受診することもできます。

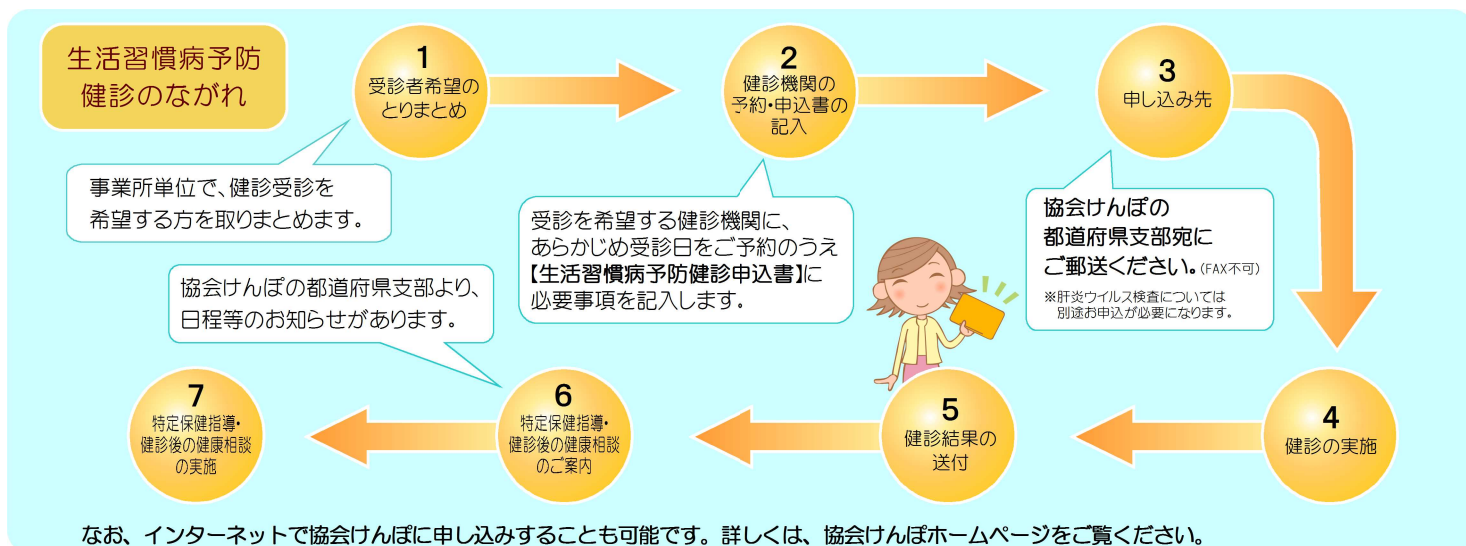
検査項目		健診費用(税込・円)	
		受診者負担	協会負担
子宮頸がん検査	問診 内診 細胞診	1,004	2,344

5. 肝炎ウイルス検査 ※過去にC型肝炎ウイルス検査を受けたことがある方は受診できません。

プライバシーに配慮して、ご本人様から健診実施機関に直接お申し込みいただきます。
対象者:①一般健診を受診する方 ②一般健診において、GPT値が36U/L以上であった方

検査項目		健診費用(税込・円)	
		受診者負担	協会負担
肝炎ウイルス検査	HBs抗原 HCV抗体	583	1,361

※料金は、すべて平成29年度料金です。
他の健診を同時に希望される方は、予約時にご相談ください。



お問い合わせは、下記のヘルスケアプランニング課まで

お申し込み先

大阪総合健診センター
(相談診療所)
〒541-0045
大阪市中央区道修町4-6-5
TEL:06-6202-6667
(ヘルスケアプランニング課直通・予約専用)
TEL:06-6202-6666(代表)
FAX:06-6202-6686

健診機関コード
2719401065

堺高島屋内診療所
〒590-0028
堺市堺区三国ヶ丘御幸通59
高島屋堺店内5階
TEL:072-221-5515(代表)
FAX:072-223-8534

健診機関コード
2710104007

大阪病院
(大阪総合健診センター・寝屋川)
〒572-0854
寝屋川市寝屋川公園2276-1
TEL:072-821-3888
(ヘルスケアプランニング課直通・予約専用)
TEL:072-821-4781(代表)
FAX:072-824-2312

健診機関コード
2710300498

全国健康保険協会(協会けんぽ)大阪支部
〒550-8510
大阪市西区靱本町1-11-7
信濃橋三井ビル6階
TEL:06-7711-4300

<http://www.kyoukaikenpo.or.jp/>